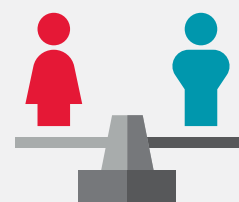


MUJERES EN LIDERAZGO: UNA FORMA DE TRANSFORMAR AMÉRICA LATINA



Cerrar la brecha de género en el tema de liderazgo es apuntarle a crear nuevas perspectivas para el progreso de América Latina. Los estudios han demostrado que impulsar el liderazgo de las mujeres puede generar políticas más inclusivas que:

1

Proporcionen oportunidades de crecimiento para todas y todos.

2

Busquen cerrar la brecha salarial.

3

Impulsen la participación de las mujeres en el mercado laboral.



INVERSIÓN CON ENFOQUE DE GÉNERO

La inversión con enfoque de género se ha convertido en una herramienta poderosa para promover el liderazgo de las mujeres en América Latina. Pro Mujer es pionera en este tipo de inversión con impacto.

A través del Fondo Ilu para el Empoderamiento de las Mujeres, iniciativa liderada de la mano con Deetken Impact, un inversor de impacto en Canadá, buscamos invertir en negocios de alto impacto que demuestren su interés por impulsar:



El liderazgo de las mujeres dentro de las empresas.



El desarrollo de productos y servicios que impacten de manera positiva a las mujeres y niñas.



Las cadenas de valor con un enfoque de género y su incidencia.



La equidad en el mercado laboral.

IMPACTO

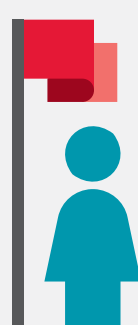
El Fondo Ilu para el Empoderamiento de las Mujeres invierte en más de

20+ empresas donde el

52% de su personal total son mujeres.

81%

de las clientas de estas empresas son mujeres.



EN AMÉRICA LATINA, la disparidad de género en las posiciones de liderazgo continúa prevaleciendo en diferentes sectores de la sociedad incluyendo: Salud · Empresas · Inversión · Política · Finanzas

6%

Las mujeres solo ocupan el 6% de los asientos en las juntas directivas.
*Corporate Women Directors International (2015)

5%

de las mujeres ocupan posiciones de liderazgo en las empresas más grandes.
*Atlantic Council (2017)

8%

de las mujeres hacen parte de comités ejecutivos en empresas grandes.
*Atlantic Council (2017)

4%

de las mujeres son CEOs.
*Atlantic Council (2017)



EL IMPACTO DE LAS MUJERES EN POSICIONES DE LIDERAZGO

13%

Las empresas con al menos una mujer en el junta directiva tienen un 13% más de probabilidades de tener al menos una mujer en otras posiciones de liderazgo.
*Banco Interamericano de Desarrollo (2016)

47% MÁS DE RENTABILIDAD

Empresas que tienen más de una mujer en sus comités ejecutivos pueden generar un 47% más de rentabilidad en sus ventas.
*McKinsey (2018)

10,1% ROE

Los negocios que tienen mujeres en posiciones de liderazgo crean un 10,1% de retorno sobre el capital anual comparado con empresas que no tienen mujeres en roles de liderazgo (7,4%).
*MSCI (2015)



IMPULSANDO EL LIDERAZGO DE LAS MUJERES DENTRO DE NUESTRA ORGANIZACIÓN

75%

de la junta directiva de Pro Mujer está compuesto por mujeres.

60%

de las posiciones de liderazgo en Pro Mujer están ocupados por mujeres.

58.000

clientas de Pro Mujer tienen posiciones de liderazgo en las bancas comunales.



PRO MUJER: FORMANDO MUJERES LÍDERES EN AMÉRICA LATINA

Pro Mujer invierte en **195.000+** negocios liderados por mujeres.

2 MILLONES

de mujeres han transformado su vida gracias al acceso a la educación, salud y servicios financieros

1.100

clientas de Pro Mujer son promotoras de salud comunitarias.

90.000

personas han accedido a talleres virtuales sobre desarrollo profesional, emprendimiento y más.